

บทกำหนดโทษ

มาตรา 35

ผู้ใดทำการขูดดินตามมาตรา 17 หรือทำการถมดินตามมาตรา 26 วรรคสาม โดยไม่ได้รับใบรับแจ้งจากเจ้าพนักงานท้องถิ่นตามมาตรา 17 วรรคสอง หรือ มาตรา 26 วรรคสี่ แล้วแต่กรณี ต้องระวางโทษจำคุกไม่เกินหนึ่งปี หรือปรับไม่เกินห้าหมื่นบาท หรือทั้งจำทั้งปรับ

หากการกระทำตามวรรคหนึ่งเกิดขึ้นในบริเวณห้ามขูดดินหรือถมดินตาม มาตรา 6 (1) ผู้ขึ้นต้องระวางโทษจำคุกไม่เกินสองปี หรือปรับไม่เกินหนึ่งแสนบาท หรือทั้งจำทั้งปรับ

มาตรา 36

ผู้ใดไม่ปฏิบัติตามมาตรา 20 หรือ มาตรา 27 ต้องระวางโทษปรับไม่เกินสามหมื่นบาท และปรับเป็นรายวันอีกวันละ ไม่เกินหนึ่งพันบาท ตลอดเวลาที่ยังไม่ปฏิบัติตาม

มาตรา 37

ผู้ใดไม่ปฏิบัติตามมาตรา 24 และ มาตรา 26 วรรคหนึ่ง ต้องระวางโทษปรับไม่เกินหนึ่งหมื่นบาท

มาตรา 38

ผู้ใดขัดขวางหรือไม่อำนวยความสะดวกตามสมควรแก่พนักงานเจ้าหน้าที่ในการปฏิบัติกร ตามมาตรา 30 ต้องระวางโทษปรับไม่เกินสองพันบาท

มาตรา 39

ผู้ขูดดินผู้ไม่ปฏิบัติตามมาตรา 25 ต้องระวางโทษจำคุกไม่เกินหนึ่งเดือน หรือปรับไม่เกินห้าพันบาท หรือทั้งจำทั้งปรับ

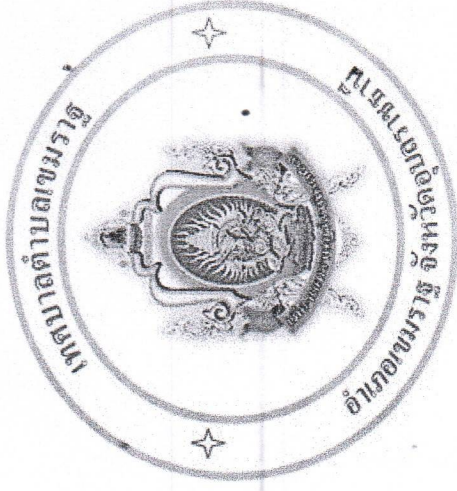
ผู้ใดประสงค์ที่จะขูดดินและถมดินในเขต อบต. โนนยอ ต้องยื่นใบแจ้งการขูดดินและถมดินต่อเจ้าพนักงานท้องถิ่นตามแบบที่กฎหมายกำหนด

มาตรา 40

ผู้ใดได้รับคำสั่งของเจ้าพนักงานท้องถิ่นให้หยุดการขูดดินหรือการถมดิน ตามมาตรา 29 วรรคสอง หรือ มาตรา 31 วรรคหนึ่งหรือวรรคสอง ไม่ปฏิบัติตามคำสั่งนั้น ต้องระวางโทษจำคุกไม่เกินหนึ่งปี หรือปรับไม่เกินห้าหมื่นบาท หรือทั้งจำทั้งปรับ

มาตรา 42

บทความผิดตามพระราชบัญญัตินี้นอกจากมาตรา 35 วรรคสองให้เจ้าพนักงานท้องถิ่น หรือผู้ซึ่งเจ้าพนักงานท้องถิ่นมอบหมายมีอำนาจเปรียบเทียบกับผู้ต้องหาได้ เมื่อผู้ต้องหาชำระค่าปรับตามจำนวนที่เปรียบเทียบภายใน สามสิบวัน แล้วถือว่าคดีเลิกกันตามประมวลกฎหมายวิธีพิจารณาความอาญา



ข้อแนะนำ

ในการ

การแจ้งขูดดินและถมดิน

กองช่าง เทศบาลตำบลเขมรราช

โทร 045-491184

กฎหมายการชุดดินและถมดิน

คือ พระราชบัญญัติการชุดดิน และถมดินเป็น กฎหมายที่
ต้องการกำหนด และควบคุมการชุดดิน และถมดิน ในพื้นที่โดย
ปัจจุบันมีการชุดดินเพื่อนำดินไปถมพื้นที่ที่ทำการก่อสร้างที่อยู่
อาศัยหรือเพื่อการอื่นอย่างกว้างขวาง ให้เป็นไปโดยถูกต้องตาม
หลักวิชาการ เพื่อให้มีความปลอดภัยแก่ชีวิต ทรัพย์สินของ
ประชาชนทั่วไป จึงจำเป็นต้องตราเป็น พระราชบัญญัตินี้

พระราชบัญญัตินี้ให้ใช้บังคับในท้องที่ดังต่อไปนี้

- เทศบาล
- กรุงเทพมหานคร
- เมืองพัทยา

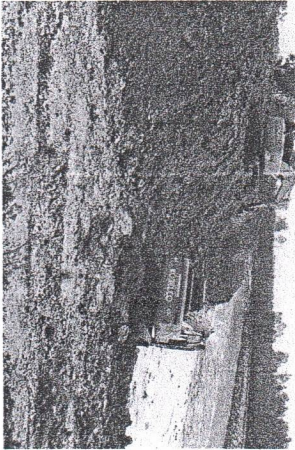
• องค์การปกครองส่วนท้องถิ่นตามกฎหมาย โดยเฉพาะ
จัดตั้งขึ้น ซึ่งรัฐมนตรีประกาศกำหนดในราชกิจจานุเบกษา
บริเวณที่มี พระราชกฤษฎีกาให้ใช้บังคับกฎหมายว่าด้วยควบคุม
อาคาร เขตผังเมืองรวมตามกฎหมายว่าด้วยผังเมืองรวม

การชุดดิน

มาตรา 17

ผู้ใดประสงค์จะทำการชุดดินโดยมีความลึกจากระดับ
พื้นดินเกินสามเมตร หรือมีพื้นที่ปากบ่อดิน เกินหนึ่งหมื่น
ตารางเมตร หรือมีความลึกหรือพื้นที่ตามที่เจ้าพนักงานท้องถิ่น
ประกาศกำหนดให้แจ้งต่อเจ้าพนักงานท้องถิ่นตามแบบที่เจ้า
พนักงานท้องถิ่นกำหนดโดยยื่นเอกสารแจ้งข้อมูล ดังต่อไปนี้

- 1) แผนผังบริเวณที่ประสงค์จะทำการชุดดิน
- 2) แผนผังแสดงเขตที่ดินและที่ดินบริเวณข้างเคียง



6

- 3) รายการที่กำหนดไว้ในกฎกระทรวงที่ออกตามมาตรา
- 4) วิธีการชุดดิน และการขนดิน
- 5) ระยะเวลาทำการชุดดิน
- 6) ชื่อผู้ควบคุมงานซึ่งจะต้องเป็นผู้มีคุณสมบัติตามที่
กำหนดในกฎกระทรวง
- 7) ที่ตั้งสำนักงานของผู้แจ้ง
- 8) ภาระผูกพันต่าง ๆ ที่บุคคลอื่นมีส่วนได้เสียเกี่ยวกับ
ที่ดินที่จะทำการชุดดิน
- 9) เอกสารและรายละเอียดอื่น ๆ ที่คณะกรรมการกำหนด

โดยประกาศในราชกิจจานุเบกษา

การถมดิน

มาตรา 26

ผู้ใดประสงค์จะทำการถมดินโดยมีความสูงของเนินดิน
เกินกว่าระดับที่ดินข้างเคียงหรืออยู่ข้างเคียง และมีพื้นที่ของเนินดิน
ไม่เกินสองพันตารางเมตร หรือมีพื้นที่ตามที่เจ้าพนักงานท้องถิ่น
ประกาศกำหนด ต้องจัดให้มีการระบายน้ำเพียงพอที่จะไม่ก่อให้เกิด
ความเดือดร้อนแก่เจ้าของที่ดินที่อยู่ข้างเคียงหรือบุคคลอื่น
การถมดินที่มีพื้นที่เกินสองพันตารางเมตร หรือมีพื้นที่
ตามที่เจ้าพนักงานท้องถิ่นประกาศกำหนด นอกจากจะต้องจัดให้
การระบายน้ำแล้ว ต้องแจ้งการถมดินนั้นต่อเจ้าพนักงานท้องถิ่น
ตามแบบที่เจ้าพนักงานท้องถิ่นกำหนด

กฎกระทรวง

กำหนดมาตรฐานป้องกันการทำลายของดินหรือสิ่งปลูก
สร้างในการชุดดินหรือถมดิน

หมวดที่ 1 การชุดดิน

การชุดดินตามมาตรา 17 จะกระทำได้เฉพาะในระหว่าง
เวลาอาทิตย์ขึ้นถึงพระอาทิตย์ตก ถ้ากระทำให้ระหว่างเวลาพระ
อาทิตย์ตกถึงพระอาทิตย์ขึ้นต้องได้รับอนุญาตเป็นหนังสือจากเจ้า
พนักงานท้องถิ่น

การชุดดินที่มีความลึกจากระดับพื้นดินเกินสามเมตร
หรือมีพื้นที่ปากบ่อดินหนึ่งหมื่นตารางเมตร ต้องมีแบบแปลน,
รายการประกอบแบบแปลน และรายการคำนวณของวิศวกรโยธา
ไม่ต่ำกว่าระดับสามัญวิศวกรตามกฎหมายว่าด้วยวิศวกร

การชุดดินที่มีความลึกเกินสี่เมตร ต้องมีการป้องกัน
การพังทลายของดินหรือสิ่งปลูกสร้าง โดยมีการติดตั้งอุปกรณ์
สำหรับวัดการเคลื่อนตัวของดินและต้องมีแบบแปลน, รายการ
ประกอบแบบแปลน และรายการคำนวณของวิศวกรโยธา ระดับ

วุฒิวิศวกร ตามกฎหมายว่าด้วยวิศวกร ยกเว้นการชุดบ่อน้ำใช้
พื้นที่ปากบ่อดินไม่เกินสี่ตารางเมตร กรณีชุดดินเพื่อใช้ประโยชน์ใน
การฝังกลบขยะ วัสดุกระจายแพร่พิษหรือรังสี ให้นำหลักฐานการ
อนุญาตตามกฎหมายว่าด้วยการนั้น มายื่นประกอบด้วย

การชุดดินที่มีความลึกจากระดับพื้นดินเกินสามเมตร
หรือมีพื้นที่ปากบ่อดินหนึ่งหมื่นตารางเมตร ปากบ่อดินห่างจาก
แนวเขตที่ดินของบุคคลอื่น หรือที่สาธารณะเป็นระยะไม่น้อยกว่า
สองฟุต ของความลึกของบ่อดินที่ขุด เว้นแต่จะได้มีการจัดการ
ป้องกันการทำลายของดิน หรือสิ่งปลูกสร้าง โดยการรับรองของ
วิศวกรโยธามากฎหมายว่าด้วยวิศวกร